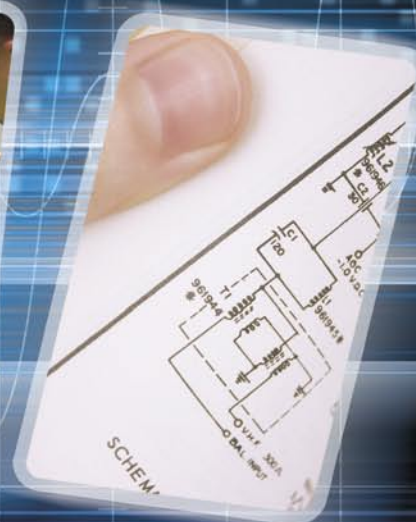


# Fiabilité et pérennité des équipements électroniques industriels

- mesurer
- diagnostiquer

- anticiper
- organiser



- assister
- accompagner

- équiper
- former

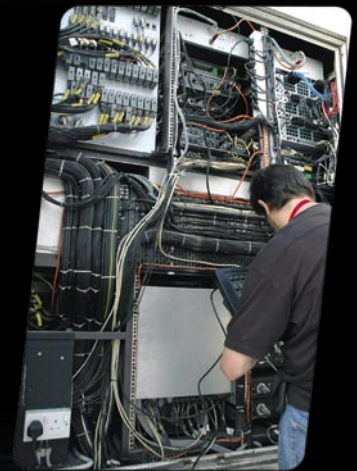
**Deltest**

Le partenaire de  
l'électronique industrielle

# Equiper / Former

Fournir des solutions matérielles à vos équipes et former vos techniciens à leur utilisation.

- Équipements de test et de contrôle de composants et cartes électroniques (CONCEPT 4000M et 8000+, LinearMaster PRO, ChipMaster PRO) ;
- Outillages et accessoires pour atelier de réparation électronique (programmeurs...)
- Analyseur et enregistreur de signaux logiques et analogiques (ANALYZER).

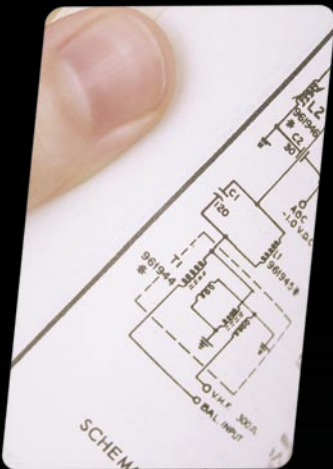


# Anticiper / Organiser

Évaluer les moyens techniques et humains nécessaires et adaptés à l'état des équipements électroniques en service, en tenant compte des ressources disponibles.

Élaborer et mettre en œuvre des plans d'action.

- Analyser la vétusté, le degré d'obsolescence et l'état général des équipements en service ;
- Évaluer les stocks de pièces détachées et leur état ;
- Évaluer la disponibilité des outils de configuration, de réglage et de programmation, et des sauvegardes ;
- Évaluer les documentations techniques et utilisateur, leur niveau de mise à jour ;
- Évaluer les capacités et la disponibilité du personnel (interne ou sous-traitant) à intervenir efficacement.

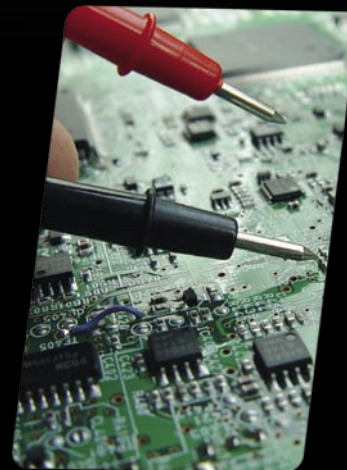


## Mesurer / Diagnostiquer

Suivre l'évolution d'indicateurs mesurables et pertinents, représentatifs de la fiabilité et de la productivité des équipements de production.

Détecter et localiser les dérives, remédier aux anomalies.

- Observer les équipements et leurs conditions de fonctionnement ;
- Mettre en œuvre des équipements temporaires d'acquisition et d'enregistrement de l'évolution de paramètres et d'événements, analyser les enregistrements en différé ;
- S'entretenir avec les différents acteurs concernés par la fiabilité et la productivité des équipements.



## Assister / Accompagner

Apporter notre expertise pour améliorer et fiabiliser le fonctionnement de vos équipements.

Garantir des critères de fonctionnement élevés et durables.

- Étudier et analyser les systèmes électroniques et les automatismes industriels : leur conception et leur mise en œuvre, leur fonctionnement et leur maintenance ;
- Élaborer les dossiers de spécifications techniques et fonctionnelles de systèmes ;
- Accompagner les équipes de maintenance ou de projet dans leur mission de maintien ou d'amélioration des performances de l'outil de production.



**Datatest**



Des ingénieurs confirmés aux compétences reconnues, 20 années d'expérience dans la maintenance des systèmes électroniques et informatiques et les automatismes industriels : entretien, réparation, rénovation...

Des solutions adaptées à vos besoins

Une gamme de produits et de prestations couvrant l'ensemble de vos besoins liés à la pérennité et au fonctionnement de vos équipements.

Une disponibilité, une réactivité

Un partenaire à votre écoute, soucieux de répondre à vos attentes et d'améliorer votre productivité.

**Le partenaire de  
l'électronique industrielle**



Pôle Industriel Toul Europe, Secteur B – 565 rue Marie Marvingt - 54200 TOUL - France  
Tél. : (33) 3 83 43 85 75      Mail : [deltest@deltest.com](mailto:deltest@deltest.com)      [www.deltest.com](http://www.deltest.com)