

LinearMaster Pro

Testeur fonctionnel portatif de composants analogiques



Le **LinearMaster Pro** est un équipement autonome destiné à tous ceux qui réparent les cartes électroniques analogiques, en maintenance ou en fabrication de petites séries.

FONCTIONS



Testeur de composants analogiques : ampli opérationnel, comparateur, régulateur de tension, tension de référence, switches analogiques, opto-coupleurs et circuits audio.

Test en boucle (bon, mauvais) pour la recherche de pannes intermittentes ou thermiques. Le résultat s'affiche sur l'écran LCD et donne la ou les pattes en défaut.

Pour le test des composants analogiques, la méthode est basée sur des injections puis mesures de tensions et courants propres à chaque composant afin d'en déterminer le bon fonctionnement. Facile à utiliser, aucune programmation ni installation matérielle n'est nécessaire.

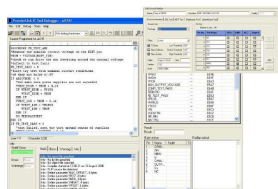
L'ensemble des paramètres, pour chacun des composants est stocké dans une bibliothèque spécifique. Il suffit d'appeler le nom du composant à tester, de positionner celui-ci sur le support ZIF, de lancer la fonction «TEST» et l'appareil indiquera si le composant est **BON** ou **DEFECTUEUX**.



Identificateur des composants analogiques codés ou effacés. Cette fonction indique la référence, la fonction et les équivalents du composant sous test.

OPTION

CompactLink, logiciel de génération de tests fonctionnels pour la gamme des '**Master Pro**', vous permet d'ajouter de nouveaux composants dans les bibliothèques et de créer des tests fonctionnels sur des circuits spécifiques.



CompactLink utilise un langage de programmation optimisé pour la génération de programmes de tests, conçu pour les composants numériques et analogiques.

SPÉCIFICATIONS

16 broches d'E/S sur support ZIF

Fonctionnalités :

- test fonctionnel,
- test simple, boucle (bon ou mauvais),
- identification

Écran :

- LCD alphanumérique de 2 lignes 16 caractères

Clavier :

- Clavier étanche à membranes souples

Alimentation :

- Contrôle de tension batterie faible et extinction automatique.
- 2 piles de 9 volts
- Alimentation secteur en option