

# ChipMaster Pro

## Testeur fonctionnel portatif de composants numériques



Le **ChipMaster Pro** est un équipement autonome destiné à tous ceux qui réparent les cartes électroniques de faible puissance, en maintenance ou en fabrication de petites séries.

### FONCTIONS



**Testeur de CI** de type TTL, CMOS, mémoires, interfaces, LSI en test fonctionnel (table de vérité).

**Test en boucle** (bon, mauvais) pour la recherche de pannes intermittentes ou thermiques. Le résultat s'affiche sur l'écran LCD et donne la ou les pattes en défaut.

Facile à utiliser, aucune programmation ni installation matérielle n'est nécessaire.

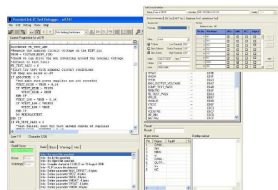
L'ensemble des paramètres pour chacun des composants est stocké dans une bibliothèque. Il vous suffit d'appeler le nom du composant à tester, de positionner celui-ci sur le support ZIF, de lancer la fonction «TEST» et l'appareil indiquera si le composant est **BON** ou **DÉFECTUEUX**.



**Identificateur** des composants digitaux codés ou effacés. Cette fonction indique la référence, la fonction et les équivalents du composant sous test.

### OPTION

**CompactLink**, logiciel de génération de tests fonctionnels pour la gamme des **Master Pro**, vous permet d'ajouter de nouveaux composants dans les bibliothèques et de créer des tests fonctionnels sur des circuits spécifiques.



**CompactLink** utilise un langage de programmation optimisé pour la génération de programmes de tests, conçu pour les composants numériques et analogiques.

La connexion vers le PC se fait via un port RS232 ou USB et fonctionne sous Windows XP (adaptateur nécessaire).

### SPÉCIFICATIONS

#### 40 broches d'E/S sur support ZIF

- tension de sortie compatible TTL/CMOS
- états : BAS, HAUT, HAUTE IMPEDANCE
- protection contre les surtensions < -0,5 V et V > +5,5 V

#### Fonctionnalités :

- test fonctionnel (table de vérité),
- test simple, boucle (bon ou mauvais),
- identification

#### Ecran :

- LCD alphanumérique de 2 lignes 16 caractères

#### Clavier :

- Clavier étanche à membranes souples

#### Alimentation :

- Contrôle de tension batterie faible et extinction automatique.
- 4 piles de 1.5 volts
- Alimentation secteur en option